

AFRICAN UNION

الاتحاد الأفريقي



UNION AFRICAINE

UNIÃO AFRICANA

P. O. Box 3243, Addis Ababa, ETHIOPIA Tel.: Tel: +251-115- 517 700 Fax: +251-115- 517844 / 5182523
Website: www.au.int

SC22227

CONSELHO EXECUTIVO
Trigésima Terceira Sessão Ordinária
25 – 29 de Junho de 2018
Nouakchott, MAURITÂNIA

EX.CL/1081(XXXIII)
Original: Inglês

RELATÓRIO DA COMISSÃO SOBRE AS IMPLICAÇÕES
ESTRUTURAIS E FINANCEIRAS DA AGÊNCIA ESPACIAL AFRICANA
(AEA)

RELATÓRIO DA COMISSÃO SOBRE AS IMPLICAÇÕES ESTRUTURAIS E FINANCEIRAS DA AGÊNCIA ESPACIAL AFRICANA

I. Contexto

1. A União Africana esta consciente da oportunidade única para o continente abordar colectivamente o desenvolvimento socioeconómico para os próximos 50 anos através da Agenda 2063 centrada nas pessoas. Esta agenda reconhece o papel crítico da ciência e da tecnologia espacial e identificou, entre os seus programas emblemáticos, “o programa espacial africano” que permite ao continente tirar proveito da ciência, tecnologia e das inovações espaciais para o crescimento e transformação de África.

2. Para responder à necessidade crescente de África em desenvolver uma Política e uma Estratégia Espacial bem estruturada, de modo a orientar o continente na implementação da competitividade global do Programa Espacial, que vai permitir aos Estados-membros aproveitarem os seus recursos espaciais de forma mais coordenada e sistemática, a abordar os desafios do continente e desenvolver um Mercado e Indústria Espacial Africano, o Conselho Executivo, através das decisões EX.CL/Dec.744(XXII), EX.CL/Dec.746(XXII) e EX.CL/Dec.739(XXII) e das recomendações da Conferência Sectorial de Ministros, solicitou à Comissão para desenvolver uma política espacial continental.

3. Em Janeiro de 2016, através da decisão Assembly/AU/Dec.589(XXVI), os Chefes de Estado e de Governo adoptaram a Política e a Estratégia Espacial Africana (*anexo 1*) como um passo para a realização de um Programa Espacial Africano, para desenvolver as capacidades do continente em (i) Observação da Terra, (ii) Comunicação via Satélite, (iii) Navegação e Posicionamento e (iv) Ciência Espacial e Astronomia. Sobre esta decisão, a Conferência solicitou à Comissão que levasse a cabo uma avaliação das implicações jurídicas, estruturais e financeiras da Agência Espacial Africana e apresentasse um relatório à Conferência através das estruturas relevantes. A Agência Espacial Africana é uma disposição institucional essencial para a arquitectura inclusiva do programa espacial africano, que envolve instituições nacionais e regionais na implementação colectiva final da Política e Estratégia Espacial.

4. Houve um progresso notável neste sentido. Alguns Estados-membros, através do apelo da Comissão em 2017, já expressaram a sua intenção de sediar a Agência Espacial Africana, de acordo com o critério para sediar os órgãos da UA, EX.CL/195/VER. Em Janeiro de 2018, a Conferência adoptou o Estatuto da Agência Espacial Africana através da decisão Assembly/AU/Dec.676(XXX), seguindo as recomendações da reunião do Comité Técnico Especializado da Educação, Ciência e Tecnologia (CTE-ECT), realizada no Cairo, em Outubro de 2017, e de Justiça e Assuntos Jurídicos (CTE-JAL), realizada em Novembro de 2017. O estatuto estabelece a Agência Espacial Africana como um órgão da União Africana. O estatuto articula o mandato, a governação, a gestão e as funções da Agência Espacial.

5. Na implementação directa da decisão Assembly/AU/ Dec.589(XXVI), a Comissão realizou consultas junto de várias partes interessadas no espaço africano e utilizadores finais, incluindo as Comunidades Económicas Regionais, as Instituições Nacionais e o Sector Privado, para avaliar as implicações estruturais e financeiras da Agência Espacial Africana, apresentadas aqui para a consideração dos Órgãos Deliberativos relevantes da UA para orientação adicional.

II. Estrutura Proposta para a Agência Espacial Africana

6. A estrutura proposta para a Agência Espacial Africana inclui o Gabinete do Director-Geral, tal como previsto no *Artigo 15.º da Agência Espacial Africana*, que deve ser responsável pela gestão geral da Agência e sob a tutela do mesmo, os seguintes gabinetes:

(i) **Serviços Corporativos**

Este Gabinete é responsável pelas operações administrativas da Agência e é constituído pelos seguintes:

- a) Questões Jurídicas
- b) Recursos Humanos
- c) Finanças
- d) Aquisição
- e) Gestão da Instalação
- f) Segurança

(ii) **Política e Relações Externas**

Este gabinete fornece políticas e planeamento estratégico para a Agência e ainda as relações intra-africanas e internacionais multilaterais, parcerias, comunicação e divulgação. É constituído pelos seguintes:

- a) Planificação Estratégica, Cooperação, Parceria e Ligação
- b) Política e Estratégia
- c) Comunicação e Divulgação

(iii) **Aplicações do Espaço**

Este é um gabinete técnico para reforçar as capacidades espaciais de África, centrando-se particularmente nos segmentos operacionais, como previsto no artigo da Política e Estratégia Espacial Africana, com um foco maior em maximizar a convergência das tecnologias e da sua natureza transversal com vista ao desenvolvimento de um *Programa Espacial Africano* coerente e único. É constituído pelos seguintes:

- a) Programa de Observação da Terra
- b) Programa de Comunicação via Satélite
- c) Programa de Navegação e Posicionamento
- d) Astronomia, Exploração do Espaço e Programa de Ciência Espacial

(iv) Operações Espaciais e Tecnologia

Este gabinete gere todos os sistemas espaciais, a infra-estrutura, as tecnologias e a suas operações. Todas as missões são designadas aqui. Gere também a segurança e o seguro da missão. É constituído pelos seguintes:

- a) Protecção, Planificação e Garantia da Missão
- b) Sistemas, Robótica, Gestão da Infra-estrutura Espacial
- c) Montagem, Integração e Teste

(v) Inovação, Pesquisa e Desenvolvimento

Este gabinete é responsável pela pesquisa, desenvolvimento, desenvolvimento de capacidades e gestão do conhecimento. Uma vez que a inovação, a pesquisa e o desenvolvimento gera benefícios no mercado espacial, o gabinete gere também o desenvolvimento da indústria e negócios, em forte colaboração com o sector privado. É constituído pelos seguintes:

- a) Indústria Espacial e Desenvolvimento Empresarial
- b) Capacitação, Aprendizagem e Desenvolvimento de Habilidades
- c) Gestão do Conhecimento

(vi) Tecnologia de Informação

Este componente visa fornecer as tecnologias de informação necessárias para apoiar os sistemas espaciais e todas as actividades da Agência. É constituído pelos seguintes gabinetes:

- a) TI dos sistemas espaciais
- b) Apoio Geral da TI

(vii) Auditoria, Monitorização e Avaliação

Os serviços de auditoria e M&A estão sob a supervisão directa do Gabinete do DG, para garantir a sua independência:

Figura 1: abaixo está apresentado o Organograma Proposto para a Agência Espacial Africana

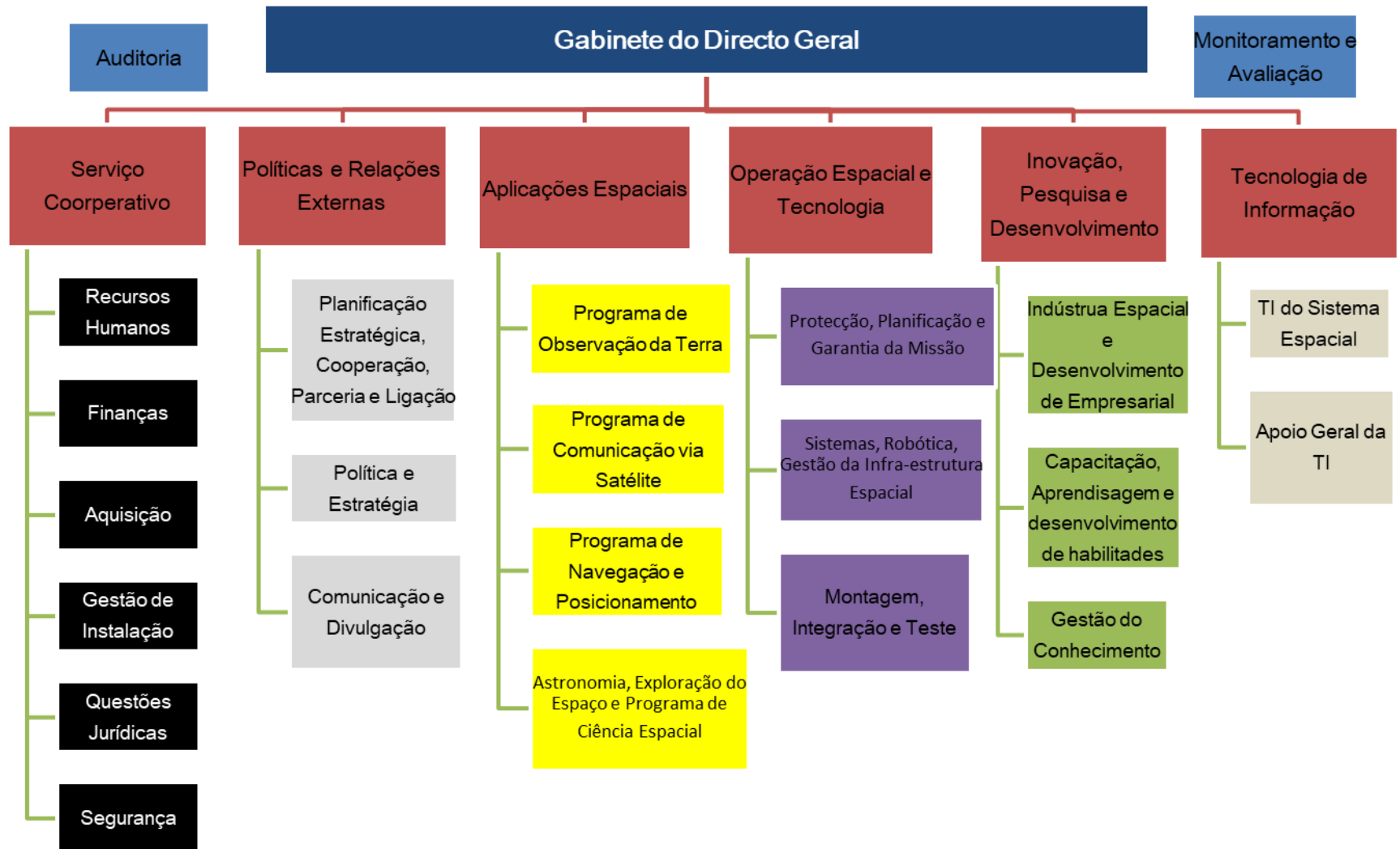


Figure 1: Organograma Proposto para Agência Espacial Africana

III. As Implicações Financeiras da Estrutura

7. Com base na estrutura proposta da Agência Espacial Africana acima (*figura 1*), as implicações financeiras da AFSA são apresentadas na Tabela 1 abaixo:

Tabela 1: Implicações Financeiras da AfSA

Posição	Categoria	Unidade	Salário Mensal	Meses	Salário Anual	Despesas de Instalação	Total
Gabinete do Director Geral							
Director Geral	D1-10	1	\$16,133.07	12	\$193,596.84	\$5,000.00	\$198,596.84
Secretária Particular	GSA4	1	\$1,556.61	12	\$18,679.32	\$-	\$18,679.32
Secretária do Gabinete	GSA4	1	\$1,556.61	12	\$18,679.32	\$-	\$18,679.32
Assistente Pessoal	P3	1	\$8,076.78	12	\$96,921.36	\$4,180.00	\$101,101.36
Serviços Corporativos							
Director	D1	1	\$14,639.20	12	\$175,670.40	\$5,000.00	\$180,670.40
Assistente Administrativo	GSA3	1	\$1,352.43	12	\$16,229.16	\$-	\$16,229.16
Questões Jurídicas							
Director da Unidade	P5	1	\$10,536.74	12	\$126,440.88	\$4,180.00	\$130,620.88
Funcionário Sénior	P3	2	\$8,076.78	12	\$193,842.72	\$4,180.00	\$198,022.72
Juristas	P2	6	\$7,101.01	12	\$511,272.72	\$4,180.00	\$515,452.72

Assistentes Administrativos	GSA4	3	\$1,556.61	12	\$56,037.96	\$-	\$56,037.96
-----------------------------	------	---	------------	----	-------------	-----	-------------

Recursos Humanos

Chefe da Secção	P5	1	\$10,536.74	12	\$126,440.88	\$4,180.00	\$130,620.88
-----------------	----	---	-------------	----	--------------	------------	--------------

Funcionário Sénior	P3	2	\$8,076.78	12	\$193,842.72	\$4,180.00	\$198,022.72
--------------------	----	---	------------	----	--------------	------------	--------------

Funcionário dos RH	P2	6	\$7,101.01	12	\$511,272.72	\$4,180.00	\$515,452.72
--------------------	----	---	------------	----	--------------	------------	--------------

Assistentes Administrativos	GSA4	3	\$1,556.61	12	\$56,037.96	\$-	\$56,037.96
-----------------------------	------	---	------------	----	-------------	-----	-------------

Finanças

Chefe da Secção	P5	1	\$10,536.74	12	\$126,440.88	\$4,180.00	\$130,620.88
-----------------	----	---	-------------	----	--------------	------------	--------------

Funcionário Sénior das Finanças	P3	2	\$8,076.78	12	\$193,842.72	\$4,180.00	\$198,022.72
---------------------------------	----	---	------------	----	--------------	------------	--------------

Funcionário das Finanças	P2	6	\$7,101.01	12	\$511,272.72	\$4,180.00	\$515,452.72
--------------------------	----	---	------------	----	--------------	------------	--------------

Assistente Administrativo	GSA4	3	\$1,556.61	12	\$56,037.96	\$-	\$56,037.96
---------------------------	------	---	------------	----	-------------	-----	-------------

Segurança

Chefe da Secção	P5	1	\$10,536.74	12	\$126,440.88	\$4,180.00	\$130,620.88
-----------------	----	---	-------------	----	--------------	------------	--------------

Funcionário Sénior	P3	2	\$8,076.78	12	\$193,842.72	\$4,180.00	\$198,022.72
--------------------	----	---	------------	----	--------------	------------	--------------

Funcionários	P2	6	\$7,101.01	12	\$511,272.72	\$4,180.00	\$515,452.72
--------------	----	---	------------	----	--------------	------------	--------------

Assistente Administrativo	GSA4	3	\$1,556.61	12	\$56,037.96	\$4,180.00	\$60,217.96
Condutores	GSB2	3		12	\$-	\$4,180.00	\$4,180.00
Aquisição							
Chefe da Secção	P5	1	\$10,536.74	12	\$126,440.88	\$4,180.00	\$130,620.88
Funcionários Sénior	P3	2	\$8,076.78	12	\$193,842.72	\$4,180.00	\$198,022.72
Funcionários	P2	6	\$7,101.01	12	\$511,272.72	\$4,180.00	\$515,452.72
Assistentes Administrativos		3	\$1,556.61	12	\$56,037.96	\$4,180.00	\$60,217.96
Gestão da Instalação							
Chefe da Secção	P5	1	\$10,536.74	12	\$126,440.88	\$4,180.00	\$130,620.88
Funcionário Sénior	P3	2	\$8,076.78	12	\$193,842.72	\$4,180.00	\$198,022.72
Funcionários da Instalação	P2	2	\$7,101.01	12	\$170,424.24	\$4,180.00	\$174,604.24
Assistentes Administrativos	GSB2	3	\$1,556.61	12	\$56,037.96		\$56,037.96
Condutores	GSB2	2	\$367.88	12	\$8,829.12		\$8,829.12
Política e Relações Externas							
Director	D1	1	\$14,639.20	12	\$175,670.40	\$5,000.00	\$180,670.40
Assistente Administrativo	GSA3	1	\$1,352.43	12	\$16,229.16	\$-	\$16,229.16

Planificação Estratégica, Cooperação, Parceria e Ligação							
Chefe da Unidade	P4	1	\$9,245.96	12	\$110,951.52	\$4,180.00	\$115,131.52
Funcionário Sénior	P3	2	\$8,076.78	12	\$193,842.72	\$4,180.00	\$198,022.72
Funcionários	P2	2	\$7,101.01	12	\$170,424.24	\$4,180.00	\$174,604.24
Política e Estratégia							
Chefe da Unidade	P4	1	\$9,245.96	12	\$110,951.52	\$4,180.00	\$115,131.52
Funcionário Sénior	P3	2	\$8,076.78	12	\$193,842.72	\$4,180.00	\$198,022.72
Funcionários	P2	2	\$7,101.01	12	\$170,424.24	\$4,180.00	\$174,604.24
Comunicação e Divulgação							
Chefe da Unidade	P4	1	\$9,245.96	12	\$110,951.52	\$4,180.00	\$115,131.52
Funcionário Sénior	P3	2	\$8,076.78	12	\$193,842.72	\$4,180.00	\$198,022.72
Funcionários	P2	2	\$7,101.01	12	\$170,424.24	\$4,180.00	\$174,604.24
Gabinete das Aplicações do Espaço							
Director	D1	1	\$14,639.20	12	\$175,670.40	\$5,000.00	\$180,670.40
Assistente Administrativo	GSA3	1	\$1,352.43	12	\$16,229.16	\$-	\$16,229.16
Desenvolvimento da Observação da Terra							
Gestor do Programa	P5	1	\$10,536.74	12	\$126,440.88	\$4,180.00	\$130,620.88
Funcionário Sénior	P3	2	\$8,076.78	12	\$193,842.72	\$4,180.00	\$198,022.72
Funcionários	P2	4	\$7,101.01	12	\$340,848.48	\$4,180.00	\$345,028.48

Programa de Comunicação via Satélite							
Gestor do Programa	P5	1	\$10,536.74	12	\$126,440.88	\$4,180.00	\$130,620.88
Funcionário Sénior	P3	2	\$8,076.78	12	\$193,842.72	\$4,180.00	\$198,022.72
Funcionários	P2	4	\$7,101.01	12	\$340,848.48	\$4,180.00	\$345,028.48
Navegação e Posicionamento							
Gestor do Programa	P5	1	\$10,536.74	12	\$126,440.88	\$4,180.00	\$130,620.88
Funcionário Sénior	P3	2	\$8,076.78	12	\$193,842.72	\$4,180.00	\$198,022.72
Funcionários	P2	4	\$7,101.01	12	\$340,848.48	\$4,180.00	\$345,028.48
Astronomia, Exploração do Espaço e Programa de Ciência Espacial							
Gestor do Programa	P5	1	\$10,536.74	12	\$126,440.88	\$4,180.00	\$130,620.88
Funcionário Sénior	P3	2	\$8,076.78	12	\$193,842.72	\$4,180.00	\$198,022.72
Funcionários	P2	4	\$7,101.01	12	\$340,848.48	\$4,180.00	\$345,028.48
Gabinete das Operações Especiais e Tecnologia							
Director	D1	1	\$14,639.20	12	\$175,670.40	\$5,000.00	\$180,670.40
Assistente Administrativo	GSA3	1	\$1,352.43	12	\$16,229.16	\$-	\$16,229.16
Protecção, Planificação e Garantia da Missão							
Chefe da Secção	P5	1	\$10,536.74	12	\$126,440.88	\$4,180.00	\$130,620.88
Funcionário Sénior	P3	2	\$8,076.78	12	\$193,842.72	\$4,180.00	\$198,022.72
Funcionários	P2	4	\$7,101.01	12	\$340,848.48	\$4,180.00	\$345,028.48
Sistemas, Robótica e Gestão da Infra-estrutura Espacial							
Chefe da Secção	P5	1	\$10,536.74	12	\$126,440.88	\$4,180.00	\$130,620.88
Funcionário Sénior	P3	2	\$8,076.78	12	\$193,842.72	\$4,180.00	\$198,022.72

Funcionários	P2	4		12	\$-		\$-
Montagem, Integração e Teste							
Chefe da Secção	P5	1	\$10,536.74	12	\$126,440.88	\$4,180.00	\$130,620.88
Funcionário Sénior	P3	2	\$8,076.78	12	\$193,842.72	\$4,180.00	\$198,022.72
Funcionários	P2	4	\$7,101.01	12	\$340,848.48	\$4,180.00	\$345,028.48
Inovação, Pesquisa e Desenvolvimento							
Director	D1	1	\$14,639.20	12	\$175,670.40	\$5,000.00	\$148,435.12
Assistente Pessoal	GSA3	1	\$1,352.43	12	\$16,229.16		\$16,229.16
Indústria Espacial e Desenvolvimento Empresarial							
Chefe da Unidade	P4	1	\$10,536.74	12	\$126,440.88	\$4,180.00	\$130,620.88
Funcionário Sénior	P3	2	\$8,076.78	12	\$193,842.72	\$4,180.00	\$198,022.72
Funcionários	P2	2	\$7,101.01	12	\$170,424.24	\$4,180.00	\$174,604.24
Capacitação, Aprendizagem e Desenvolvimento de Habilidades							
Chefe da Unidade	P4	1	\$10,536.74	12	\$126,440.88	\$4,180.00	\$130,620.88
Funcionário Sénior	P3	2	\$8,076.78	12	\$193,842.72	\$4,180.00	\$198,022.72
Funcionários	P2	2	\$7,101.01	12	\$170,424.24	\$4,180.00	\$174,604.24
Gestão do Conhecimento							
Chefe da Unidade	P4	1	\$10,536.74	12	\$126,440.88	\$4,180.00	\$130,620.88
Funcionário Sénior	P3	2	\$8,076.78	12	\$193,842.72	\$4,180.00	\$198,022.72
Funcionários	P2	3	\$7,101.01	12	\$255,636.36	\$4,180.00	\$259,816.36
Gabinete de Tecnologia da Informação							
Director	D1	1	\$14,639.20	12	\$175,670.40	\$5,000.00	\$148,435.12

Assistente Pessoal	GSA3	1	\$1,352.43	12	\$16,229.16	\$-	\$16,229.16
TI dos Sistemas Espaciais							
Chefe da Unidade	P4	1	\$10,536.74	12	\$126,440.88	\$4,180.00	\$130,620.88
Funcionário Sênior	P3	2	\$8,076.78	12	\$193,842.72	\$4,180.00	\$198,022.72
Funcionários	P2	4	\$7,101.01	12	\$340,848.48	\$4,180.00	\$345,028.48
Apoio Geral da TI							
Chefe da Unidade	P4	1	\$10,536.74	12	\$126,440.88	\$4,180.00	\$130,620.88
Funcionário da TI Sênior	P3	2	\$8,076.78	12	\$193,842.72	\$4,180.00	\$198,022.72
Funcionários da TI	P2	6	\$7,101.01	12	\$511,272.72	\$4,180.00	\$515,452.72
Total							\$15,554,816.08

IV. Proposta da Abordagem de Implementação

8. Embora as ciências, tecnologias e inovações espaciais sejam essenciais e proporcionem uma oportunidade única para o Continente abordar colectivamente o desenvolvimento socioeconómico e estimular o crescimento e a transformação de África, a Comissão está consciente que, muitas vezes, são complexos e dispendiosos. Neste sentido, uma abordagem continental comum, bem coordenada e sistemática, vai permitir a partilha dos custos, de conhecimento, das infra-estruturas de apoio (incluindo dados), a redução dos riscos e uma gestão colectiva dos Programas estratégicos. A Comissão propõe, por conseguinte, uma Abordagem da Implementação gradual, de 3 fases, para estabelecer a AFSA durante um período de três a cinco anos. Estas 3 fases são descritas abaixo:

1º Fase

Este é o período de formação, que inclui principalmente a criação de instalações, escritórios e as posições essenciais para a operação inicial da Agência Espacial. A implicação financeira da 1ª fase inclui os activos operacionais (Equipamento da TI, Viaturas e Apoio mínimo dos Programas), como demonstrado nas tabelas abaixo:

Tabela A1: Fase 1 Implicações Financeiras das posições mínimas

Posição	Categoria	Unidade	Salário Mensal	Mês/Ano	Salário Anual	Despesas de Instalação	Total
Gabinete do Director Geral							
Director General	D1-10	1	\$16,133.07	12	\$193,596.84	\$5,000.00	\$198,596.84
Secretária Particular	GSA4	1	\$1,556.61	12	\$18,679.32	\$-	\$18,679.32
Secretária do Gabinete	GSA4	1	\$1,556.61	12	\$18,679.32	\$-	\$18,679.32
Assistente Pessoal	P3	1	\$8,076.78	12	\$96,921.36	\$4,180.00	\$101,101.36
Serviços Corporativos							
Assistente Administrativos	GSA4	5	1556.61	12.00	\$93,396.60	\$-	\$93,396.60
Condutores	GSB2	2	\$367.88	12	\$8,829.12	\$-	\$8,829.12

Gabinete das Aplicações do Espaço							
Gestor do Programa de Desenvolvimento da Observação da Terra	P5	1	\$10,536.54	12	\$126,438.48	\$4,180.00	\$130,618.48
Gestor do Desenvolvimento da Comunicação via Satélite	P5	1	\$10,536.54	12	\$126,438.48	\$4,180.00	\$130,618.48
Gestor da Navegação e do Posicionamento	P5	1	\$10,536.54	12	\$126,438.48	\$4,180.00	\$130,618.48
<i>Gestor do Programa de Astronomia, Exploração do Espaço e Programa de Ciência Espacial</i>	P5	1	\$10,536.54	12	\$126,438.48	\$4,180.00	\$130,618.48
Gabinete da Tecnologia de Informação							
Funcionário da TI Sênior	P3	1	\$8,076.78	12	\$96,921.36	\$4,180.00	\$101,101.36
Funcionários ICT	P2	2	\$7,101.01	12	\$170,424.24	\$4,180.00	\$174,604.24
Total		18					\$1,237,462.08

Tabela B1: Activos

Item	Descrição	Preço por Unidade	Unidade	Anual	Total
Carros		\$25,000.00	2	1	\$50,000.00
Edifícios e Instalações		\$300,000.00	1	1	\$300,000.00
Equipamento de apoio da TI		\$2,000.00	20	1	\$40,000.00
Total					\$390,000.00

Tabela C1: Apoio aos Programas de Desenvolvimento					
Programa	Descrição	Custo por Unidade		Unidades	Total
Programa de Observação da Terra		\$250,000.00		1	\$250,000.00
		\$50,000.00		1	\$50,000.00
Programa de Comunicação via Satélite		\$250,000.00		1	\$250,000.00
Apoio Empresarial		\$50,000.00		1	\$50,000.00
Programa de Navegação e Posicionamento		\$250,000.00		1	\$250,000.00
Apoio Empresarial		\$50,000.00		1	\$50,000.00
Programa de Astronomia, Exploração do Espaço e Programa de Ciência Espacial		\$250,000.00		1	\$250,000.00
Apoio Empresarial		\$50,000.00		1	\$50,000.00
Total					\$1,200,000.00

Tabela D1: 1ª Fase Custo Total	
Operacional	\$1,237,462.08
Activos	\$390,000.00
Programa	\$1,200,000.00
Total Geral	\$2, 827, 462.08

2ª Fase

A etapa 2 é a fase intermediária, que a partir das posições preenchidas na 1ª Fase, vai impulsionar as operações da Agência. As implicações dos custos para a 2ª fase incluem completar as posições seguintes fundamentais do terceiro ano, o que fornece um grande foco para o Programa de Implementação.

Tabela A2: 2ª Fase Implicações Financeiras das posições adicionais

Posição	Categoria	Unidades	Salário Mensal	Meses/Ano	Salário Anual	Despesas de Instalação	Total
Gabinete do Director Geral							
Director General	D1-10	1	\$16,133.07	12	\$193,596.84	\$5,000.00	\$198,596.84
Secretária Particular	GSA4	1	\$1,556.61	12	\$18,679.32	\$-	\$18,679.32
Secretária do Gabinete	GSA4	1	\$1,556.61	12	\$18,679.32	\$-	\$18,679.32
Assistente Pessoal	P3	1	\$8,076.78	12	\$96,921.36	\$4,180.00	\$101,101.36
Serviço Corporativo							
Director	D1	1	\$14,639.20	12	\$175,670.40	\$5,000.00	\$180,670.40
Assistente Administrativo	GSA3	1	\$1,352.43	12	\$16,229.16	\$-	\$16,229.16
Questões Jurídicas							
Chefe da Unidade	P5	1	\$10,536.74	12	\$126,440.88	\$4,180.00	\$130,620.88
Funcionário Sénior	P3	2	\$8,076.78	12	\$193,842.72	\$4,180.00	\$198,022.72
Legal Funcionários	P2	2	\$7,101.01	12	\$170,424.24	\$4,180.00	\$174,604.24

Assistente Administrativos	GSA4	2	\$1,556.61	12	\$37,358.64	\$-	\$37,358.64
Recursos Humanos							
Chefe da Secção	P5	1	\$10,536.74	12	\$126,440.88	\$4,180.00	\$130,620.88
Funcionário Sénior	P3	2	\$8,076.78	12	\$193,842.72	\$4,180.00	\$198,022.72
Funcionários do RH	P2	2	\$7,101.01	12	\$170,424.24	\$4,180.00	\$174,604.24
Assistente Administrativos	GSA4	2	\$1,556.61	12	\$37,358.64	\$-	\$37,358.64
Finanças							
Chefe da Secção	P5	1	\$10,536.74	12	\$126,440.88	\$4,180.00	\$130,620.88
Funcionários Sénior das Finanças	P3	2	\$8,076.78	12	\$193,842.72	\$4,180.00	\$198,022.72
Funcionários das Finanças	P2	2	\$7,101.00	12	\$170,424.00	\$4,180.00	\$174,604.00
Assistente Administrativos	GSA4	2	\$1,556.61	12	\$37,358.64	\$-	\$37,358.64
Segurança							
Chefe da Secção	P5	1	\$10,536.74	12	\$126,440.88	\$4,180.00	\$130,620.88
Funcionário Sénior	P3	2	\$8,076.78	12	\$193,842.72	\$4,180.00	\$198,022.72
Funcionários	P2	2	\$7,101.01	12	\$170,424.24	\$4,180.00	\$174,604.24
Assistente Administrativos	GSA4	2	\$1,556.61	12	\$37,358.64		\$37,358.64

Aquisição							
Chefe da Secção	P5	1	\$10,536.74	12	\$126,440.88	\$4,180.00	\$130,620.88
Funcionário Sénior	P3	2	\$8,076.78	12	\$193,842.72	\$4,180.00	\$198,022.72
Funcionários	P2	2	\$7,101.01	12	\$170,424.24	\$4,180.00	\$174,604.24
Assistente Administrativos	GSA4	3	\$1,556.61	12	\$56,037.96	\$-	\$56,037.96
Gestão da Instalação							
Chefe da Secção	P5	1	\$10,536.74	12	\$126,440.88	\$4,180.00	\$130,620.88
Funcionário Sénior	P3	1	\$8,076.78	12	\$96,921.36	\$4,180.00	\$101,101.36
Funcionários da Instalação	P2	2	\$7,101.01	12	\$170,424.24	\$4,180.00	\$174,604.24
Assistente Administrativos	GSA4	5	\$1,556.61	12	\$93,396.60	\$-	\$93,396.60
Condutores	GSB2	2	\$367.88	12	\$8,829.12	\$-	\$8,829.12
Política e Relações Exteriores							
Director	D1	1	\$14,639.20	12	\$175,670.40	\$5,000.00	\$180,670.40
Assistente Administrativo	GSA3	1	\$1,352.43	12	\$16,229.16	\$-	\$16,229.16
Planificação Estratégica, Cooperação, Parceria e Ligação -Chefe da Unidade	P4	1	\$9,245.96	12	\$110,951.52	\$4,180.00	\$115,131.52

Política e Estratégia - Chefe da Unidade	P4	1	\$9,245.96	12	\$110,951.52		\$110,951.52
Comunicação e Divulgação - Chefe da Unidade	P4	1	\$9,245.96	12	\$110,951.52	\$4,180.00	\$115,131.52
Gabinete das Aplicações Espaciais							
Director	D1	1	\$14,639.20	12	\$175,670.40	\$5,000.00	\$180,670.40
Assistente Administrativo	GSA3	1	\$1,352.43	12	\$16,229.16	\$-	\$16,229.16
Gestor do Programa de Desenvolvimento da Observação da Terra	P5	1	\$10,536.74	12	\$126,440.88	\$4,180.00	\$130,620.88
Gestor do Desenvolvimento da Comunicação via Satélite	P5	1	\$10,536.74	12	\$126,440.88	\$4,180.00	\$130,620.88
Gestor da Navegação e do Posicionamento	P5	1	\$10,536.74	12	\$126,440.88	\$4,180.00	\$130,620.88
Gestor do Programa de Astronomia, Exploração do Espaço e Programa de Ciência Espacial	P5	1	\$10,536.74	12	\$126,440.88	\$4,180.00	\$130,620.88
Gabinete das Operações Espaciais e Tecnologia							
Director	D1	1	\$14,639.20	12	\$175,670.40	\$5,000.00	\$180,670.40
Assistente Administrativo	GSA3	1	\$1,352.43	12	\$16,229.16	\$-	\$16,229.16

Tabela B2: Activos

Item	Descrição	Preço por unidade	Unidades	Meses/Ano	Total
Carros	Um carro para o DG e um para o gabinete de operações	\$25,000.00	2	1	\$50,000.00
Edifícios e Instalações	Custo de ligação dos edifícios e instalações	\$1,000,000.00	1	1	\$1,000,000.00
Equipamento de apoio da TI	Computadores, impressoras etc. e networking	\$1,500.00	50	1	\$75,000.00
Total					\$1,125,000.00

Tabela C2: Programas

Programa	Descrição	Custo por Unidade	Unidades	Meses/Ano	Total
Programa de Observação da Terra		\$250,000.00	\$1.00	1	\$250,000.00
Apoio Empresarial		\$100,000.00	\$1.00	1	\$100,000.00
Programa de Comunicação via Satélite		\$250,000.00	\$1.00	1	\$250,000.00
Apoio Empresarial		\$100,000.00	\$1.00	1	\$100,000.00
Programa de Navegação e Posicionamento		\$250,000.00	\$1.00	1	\$250,000.00
Apoio Empresarial		\$100,000.00	\$1.00	1	\$100,000.00
Programa de Astronomia, Exploração Espacial e Ciência Espacial		\$250,000.00	\$1.00	1	\$250,000.00
Apoio Empresarial		\$100,000.00	\$1.00	1	\$100,000.00
Total					\$1,400,000.00

Tabela D2: STEP 2 Total Cost Total	
Operacional	\$6,167,524.16
Activos	\$1,125,000.00
Programas	\$1,400,000.00
Total Geral	\$8,692,524.16

Step 3

A partir do 5º ano, a AFSA estará totalmente operacional, com todas as posições principais preenchidas e com todos os membros da equipa integrados, de acordo com a *figura 1*. Os programas serão definidos e as missões espaciais ganham força. O Plano Estratégico deve ser desenvolvido para orientar as operações da Agência. O custo total para esta etapa final é apresentado na tabela abaixo:

Tabela B3: Activos

Activos					
Item	Descrição	Preço por unidade	Unidades	Meses/Ano	Total
Viaturas	1 Carro para o DG e 3 as operações logísticas da agência	\$25,000.00	4	1	\$100,000.00
Edifícios e Instalações		\$1,000,000.00	2	1	\$2,000,000.00
Equipamento de apoio à TI		\$1,500.00	200	1	\$300,000.00
Estação terrestre		\$20,000.00	4	1	\$80,000.00
Total					\$2,480,000.00

Tabela C3: Programas					
Programa	Descrição	Custo por Unidade	Unidades	Meses/Ano	Total
Programa de Observação da Terra		\$500,000.00	2	2	\$1,000,000.00
Apoio Empresarial		\$500,000.00	1	1	\$500,000.00
Programa de Comunicação via Satélite		\$500,000.00	2	2	\$1,000,000.00
Apoio Empresarial		\$500,000.00	1	1	\$500,000.00
Programa de Navegação e Posicionamento		\$500,000.00	2	2	\$1,000,000.00
Apoio Empresarial		\$500,000.00	1	1	\$500,000.00
Programa de Astronomia, Exploração do Espaço e de Ciência Espacial		\$500,000.00	2	2	\$1,000,000.00
Apoio Empresarial		\$500,000.00	1	1	\$500,000.00
Total					\$6,000,000.00

Tabela D3: 3ª Fase Custo Total	
Operacional	\$15,554,816.08
Activos	\$2,480,000.00
Programa	\$6,000,000.00
Total Geral	\$24,034,816.08

AFRICAN UNION UNION AFRICAINE

African Union Common Repository

<http://archives.au.int>

Organs

Council of Ministers & Executive Council Collection

2018-06-29

Report of the Commission on the Structural and Financial Implications for the African Space Agency (AFSA)

African Union

DCMP

<https://archives.au.int/handle/123456789/8860>

Downloaded from African Union Common Repository